



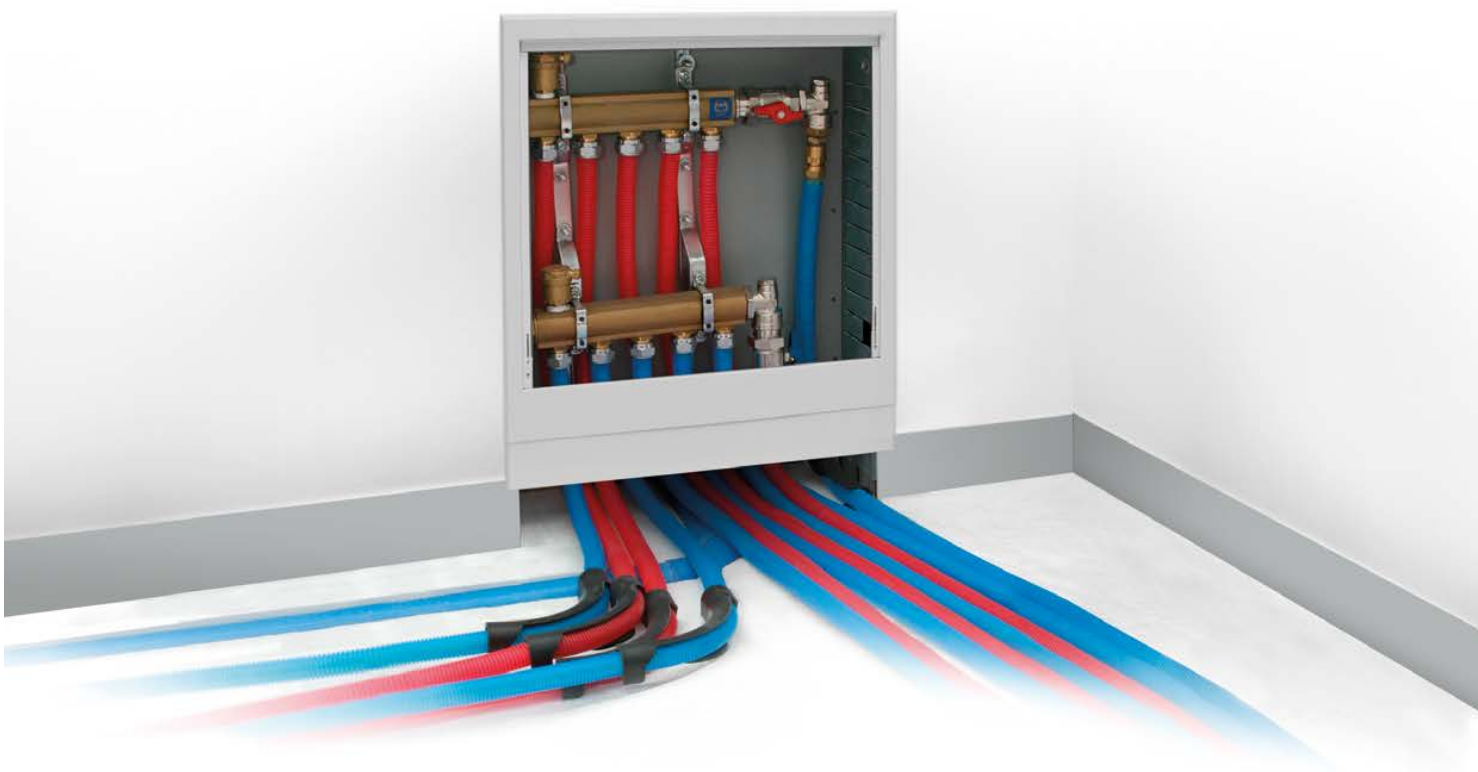
SYSTEM **KAN-therm**

Kollektorid, kapid

ja täiendavad elemendid

Usaldusväärsus
ja vastupidavus

EST 2018/2019



EDU TEHNOLOOGIA



ISO 9001



Sisukord

Presstooted koonusühenduste jaoks	67
Presstooted vasktorude Ø15 ühendamiseks	69
Presstooted üldiseks kasutamiseks	70
Kollektorid	72
Tarvikud kollektorile	74
Paigalduskastid	78
Paigaldamistarvikud ja kinnitusvahendid	81

Presstooted koonusühenduste jaoks

nippel

GRUPP: A

Suurus	Uus kood	*	Art. Kood	Pakend	Ühik	Hind EUR/ühik
G $\frac{1}{2}$ "	1709174003		6032.22	20/300	tk.	
G $\frac{1}{2}$ " (MN)	1709174004		6032.22C	20/300	tk.	
G $\frac{3}{4}$ "	1709174001		6033.22	10/150	tk.	
G1"	1709174000		6034.22	10/100	tk.	

(MN) - Nikeldatud niplid

Tähelepanu:

Niplid on spetsiaalselt disainitud ühendamiseks torukoostudega PE-Xc, PE-RT, Platinum ja PE-RT/Al/PE-RT ning mutrite ja vasktorudega



ahenev nippel

GRUPP: A

Suurus	Uus kood	*	Art. Kood	Pakend	Ühik	Hind EUR/ühik
G $\frac{3}{4}$ " \times G $\frac{1}{2}$ "	1709174013		6033.42	10/150	tk.	
G1" \times G $\frac{3}{4}$ "	1709174009		6034.42	10/100	tk.	

Tähelepanu:

Niplid on spetsiaalselt disainitud ühendamiseks torukoostudega PE-Xc, PE-RT, Platinum ja PE-RT/Al/PE-RT ning mutrite ja vasktorudega



väliskeermega põlv

GRUPP: A

Suurus	Uus kood	*	Art. Kood	Pakend	Ühik	Hind EUR/ühik
G $\frac{1}{2}$ "	1709068008		9012.20	20/200	tk.	
G $\frac{3}{4}$ "	1709068010		9012.22	10/120	tk.	

Tähelepanu:

Seda saab kasutada koos eurocone adapteriga torudele PE-RT, PE-Xc, Platinum ja PE-RT/Al/PE-RT.



põlv välis ja sisekeermega

GRUPP: A

Suurus	Uus kood	*	Art. Kood	Pakend	Ühik	Hind EUR/ühik
G $\frac{1}{2}$ "	1709068004		9012.24	10/150	tk.	
G $\frac{3}{4}$ "	1709068006		9012.26	10/80	tk.	
G1"	1709068018		9012.28	5/50	tk.	

Tähelepanu:

Seda saab kasutada koos eurocone adapteriga torudele PE-RT, PE-Xc, Platinum ja PE-RT/Al/PE-RT.



väliskeermega kolmik

GRUPP: A

Suurus	Uus kood	*	Art. Kood	Pakend	Ühik	Hind EUR/ühik
G $\frac{1}{2}$ "	1709257009		9012.30	10/120	tk.	
G $\frac{3}{4}$ "	1709257011		9012.32	5/70	tk.	
G1"	1709257007	***	9012.34	5/40	tk.	

Tähelepanu:

Seda saab kasutada koos eurocone adapteriga torudele PE-RT, PE-Xc, Platinum ja PE-RT/Al/PE-RT.



kolmik välise - sisemise - välise keermega

GRUPP: A

Suurus	Uus kood	*	Art. Kood	Pakend	Ühik	Hind EUR/ühik
G $\frac{3}{4}$ " \times G $\frac{1}{2}$ " \times G $\frac{3}{4}$ "	1709257021	***	9012.36	5/70	tk.	
G1" \times G $\frac{1}{2}$ " \times G1"	1709257004	***	9012.38	5/40	tk.	

Tähelepanu:

Seda saab kasutada koos eurocone adapteriga torudele PE-RT, PE-Xc, Platinum ja PE-RT/Al/PE-RT.



* eritellimusel (tarneaeg kuni 4 nädalat) | ** saadavus vastavalt individuaalsete kokkulepetele | *** tarnitakse kuni laoseisu lõppemiseni

messingadapter sisekeermes 1"× väliskeermes ¾"

GRUPP: A

Suurus	Uus kood	*	Art. Kood	Pakend	Ühik	Hind EUR/ühik
G1"×G¾"	1009004000	***	9032.02	5/60	tk.	



väliskeermega segistikand sulgudega, lühikese polümeerist korgiga

GRUPP: A

Suurus	Uus kood	*	Art. Kood	Pakend	Ühik	Hind EUR/ühik
G½"×G¾"	1709285024		9017.160	5/60	tk.	



Tähelepanu:

Seda saab kasutada koos eurocone adapteriga torudele PE-RT, PE-Xc, Platinum ja PE-RT/Al/PE-RT. Segistikand on komplektis lühikese polümeerist korgiga. Lühike polümeerist kork on ette nähtud ainult süsteemi hermeetilisuse kontrollimiseks

väliskeermega segistikand lühikese polümeerist korgiga

GRUPP: A

Suurus	Uus kood	*	Art. Kood	Pakend	Ühik	Hind EUR/ühik
G½"	1709285000		9017.180	5/70	tk.	



Tähelepanu:

Seda saab kasutada koos eurocone adapteriga torudele PE-RT, PE-Xc või PE-RT/Al/PE-RT. Segistikand on komplektis lühikese polümeerist korgiga ja paigalduspoldiga. Lühike polümeerist kork on ette nähtud ainult süsteemi hermeetilisuse kontrollimiseks. Kasutatakse vaid kuivkrohveetodil koos metallplaatidega.

lame segistikand, väliskeerme ja lühikese tehismaterjalist korgiga

GRUPP: A

Suurus	Uus kood	*	Art. Kood	Pakend	Ühik	Hind EUR/ühik
G½"	1709285009	***	9017.200	5/60	tk.	



Tähelepanu:

Seda saab kasutada koos eurocone adapteriga torudele PE-RT, PE-Xc, Platinum ja PE-RT/Al/PE-RT. Segistikand on komplektis lühikese polümeerist korgiga ja paigalduspoldiga. Lühike polümeerist kork on ette nähtud ainult süsteemi hermeetilisuse kontrollimiseks. Kasutatakse vaid kuivkrohveetodil koos metallplaatidega.

segisti nurgakand, väliskeerme ja lühikese tehismaterjalist korgiga

GRUPP: A

Suurus	Uus kood	*	Art. Kood	Pakend	Ühik	Hind EUR/ühik
G½"	1709285005	***	9017.220	5/60	tk.	



Tähelepanu:

Seda saab kasutada koos eurocone adapteriga torudele PE-RT, PE-Xc või PE-RT/Al/PE-RT. Segistikand on komplektis lühikese polümeerist korgiga ja paigalduspoldiga. Lühike polümeerist kork on ette nähtud ainult süsteemi hermeetilisuse kontrollimiseks. Kasutatakse vaid kuivkrohveetodil koos metallplaatidega.

kork süsteemi hermeetilisuse kontrollimiseks - lühike – tarvik

GRUPP: A

Suurus	Uus kood	*	Art. Kood	Pakend	Ühik	Hind EUR/ühik
G½"	1700250001		6095.33	20/300	tk.	



Tähelepanu:

Lühike polümeerist kork on ette nähtud ainult süsteemi hermeetilisuse kontrollimiseks. Kork on varustatud tihendiga.

paigalduskrugi radiaatori ühendustorudele - tarvik

GRUPP: A

Suurus	Uus kood	*	Art. Kood	Pakend	Ühik	Hind EUR/ühik
	1700183012		K-505100	100/2000	tk.	



Tähelepanu:

Ühendab paigaldusplaadi segistikandadega.

* eritellimusel (tarneaeg kuni 4 nädalat) | ** saadavus vastavalt individuaalsete kokkulepetele | *** tarnitakse kuni laoseisu lõppemiseni

seinapölv nikeldatud vasktoruga Cu Ø15

GRUPP: A

Suurus	Uus kood	*	Art. Kood	Pakend	Ühik	Hind EUR/ühik
G $\frac{1}{2}$ " (MN) L = ~100	1709183004	***	4400.30	70	tk.	

(MN) - messingist liitmik nikeldatud versioon

Tähelepanu:

Seda saab kasutada koos eurocone adapteriga torudele PE-RT, PE-Xc, Platinum ja PE-RT/Al/PE-RT.

Nikeldatud torudega presstooted ühendamise variante kirjeldused armatuuri kõikide tüüpidega on toodud kataloogi tehnilises osas - "Keermestatud liideste paigaldamine".



Presstooted vasktorude Ø15 ühendamiseks

koonusliitmik vasktorule G $\frac{3}{4}$ "

GRUPP: A

Suurus	Uus kood	*	Art. Kood	Pakend	Ühik	Hind EUR/ühik
15 G $\frac{3}{4}$ "	1709043005		9023.08	15/150	tk.	

Tähelepanu:

Kasutatakse väliskeermega presstootedega koonusühendusteks ja kombineeritud ventiilidega.



universaalne surveliitmik 15 mm metalltorudele

GRUPP: A

Suurus	Uus kood	*	Art. Kood	Pakend	Ühik	Hind EUR/ühik
15 G $\frac{3}{4}$ "	1709043010		9023.10	15/150	tk.	

Tähelepanu:

universaalne surveliitmik lubab ühendada erinevaid metalltorusid (vask, nikeldatud vask, KAN-therm Steel, või KAN-therm Inox) 15 mm. Erinevad liitevõimalused taagab uus liitmiku konstruktsioon.



koonusliitmik vasktorule G $\frac{1}{2}$ "

GRUPP: A

Suurus	Uus kood	*	Art. Kood	Pakend	Ühik	Hind EUR/ühik
15 G $\frac{1}{2}$ "	1709043003		K-609010	20/300	tk.	

Tähelepanu:

Mutrit ja muhvi kasutatakse niplitega ja presstootedega koonusühendusteks



ahendus (kokkusurutav) vasktorule Ø15

GRUPP: A

Suurus	Uus kood	*	Art. Kood	Pakend	Ühik	Hind EUR/ühik
G $\frac{1}{2}$ "	1709043011		729202W	20/300	tk.	

Tähelepanu:

Ahendus sobib kasutamiseks KAN liitmiku korpusega, firmade Honeywell, Herz, Danfoss termostaatiliste ventiilide pesadega, samuti ka mõnede sisekeermega G $\frac{1}{2}$ " presstootedega koonusühenduste jaoks



liitmiku korpus, nikeldatud

GRUPP: A

Suurus	Uus kood	*	Art. Kood	Pakend	Ühik	Hind EUR/ühik
G $\frac{1}{2}$ " x G $\frac{1}{2}$ "	1709040000		9001.35	20/200	tk.	

Tähelepanu:

Adapteri korpus koos CU Ø15 torule mõeldud klambriga kasutatakse VK-küttekeha (alumine ühendus) ühendamiseks Ø15 vasktoruga.



Presstooted üldiseks kasutamiseks

lihtne koosliitmik

GRUPP: A

Suurus	Uus kood	*	Art. Kood	Pakend	Ühik	Hind EUR/ühik
G½"	1709271005		4912.00	100	tk.	
G¾"	1709271006		4913.00	60	tk.	
G1"	1709271004		4914.00	30	tk.	



põlvliitmik

GRUPP: A

Suurus	Uus kood	*	Art. Kood	Pakend	Ühik	Hind EUR/ühik
G½"	1709271002		4917.00	70	tk.	
G¾"	1709271003	***	4918.00	40	tk.	
G1"	1709271001	***	4919.00	25	tk.	



sisekeermega põlv

GRUPP: A

Suurus	Uus kood	*	Art. Kood	Pakend	Ühik	Hind EUR/ühik
G½"	1709068001		9001.88	10/100	tk.	
G¾"	1709068002		9001.87	5/50	tk.	
G1"	1709068000		4930.00	-/50	tk.	
G1¼"	1709068014	***	4931.00	-/20	tk.	



sisekeermega kolmik

GRUPP: A

Suurus	Uus kood	*	Art. Kood	Pakend	Ühik	Hind EUR/ühik
G½"	1709257002		9001.85	5/70	tk.	
G¾"	1709257003		9001.84	5/50	tk.	
G1"	1709257014		4932.00	-/30	tk.	



muhv

GRUPP: A

Suurus	Uus kood	*	Art. Kood	Pakend	Ühik	Hind EUR/ühik
G½"	1709245010		90N	20/200	tk.	
G¾"	1709245012		91N	10/120	tk.	
G1"	1709245003		4950.00	10/80	tk.	



phenev muhv

GRUPP: A

Suurus	Uus kood	*	Art. Kood	Pakend	Ühik	Hind EUR/ühik
G¾"×G½"	1709245014		9850	10/120	tk.	



pikendaja

GRUPP: A

Suurus	Uus kood	*	Art. Kood	Pakend	Ühik	Hind EUR/ühik
G½" krõtk	1709080003		0200.12	10/150	tk.	
G½" dluga	1709080001		0200.12d	10/100	tk.	
G¾" krõtk	1709080006	***	6038.32	10/100	tk.	



Tähelepanu:
Lühike: 30 mm, Pikk: 45 mm

* eritellimusel (tarneaeg kuni 4 nädalat) | ** saadavus vastavalt individuaalsete kokkulepetele | *** tarnitakse kuni laoseisu lõppemiseni

pistiku ja pistikupesaga pikendus eurocone'i adapteritele

GRUPP: A

Suurus	Uus kood	*	Art. Kood	Pakend	Ühik	Hind EUR/ühik
G $\frac{3}{4}$ "	1709080008	***	6038.32E	10/100	tk.	

Tähelepanu:
pikendus 41 mm.



üleminekujätk

GRUPP: A

Suurus	Uus kood	*	Art. Kood	Pakend	Ühik	Hind EUR/ühik
G $\frac{1}{2}$ " \times G $\frac{3}{8}$ "	1709220006	***	6036.52	20/400	tk.	
G $\frac{3}{4}$ " \times G $\frac{1}{2}$ "	1709220007		6037.52	20/200	tk.	
G1" \times G $\frac{3}{4}$ "	1709220003		6038.52	10/120	tk.	
G1" \times G $\frac{1}{2}$ "	1709220011		4940.00	10/200	tk.	
G1 $\frac{1}{4}$ " \times G $\frac{3}{4}$ "	1709220001	***	4941.00	10/100	tk.	
G1 $\frac{1}{4}$ " \times G1"	1709220000	***	4942.00	10/100	tk.	



sisekeermega kork

GRUPP: A

Suurus	Uus kood	*	Art. Kood	Pakend	Ühik	Hind EUR/ühik
G $\frac{1}{2}$ "	1709250001		6095.22	20/500	tk.	
G $\frac{3}{4}$ "	1709250002		6095.23	20/300	tk.	
G1"	1709250000		6095.24	10/150	tk.	



sisekeermega segistikand, lühikese polümeerist korgiga

GRUPP: A

Suurus	Uus kood	*	Art. Kood	Pakend	Ühik	Hind EUR/ühik
G $\frac{1}{2}$ "	1709285012	***	9017.100	5/70	tk.	

Tähelepanu:

Kasutamiseks sooja ja külma tarbevee süsteemides (võimalik on paigaldamine krohvi alla) või keskütteradiaatorite ühendamisel seinast väljuvate torudega.

Segistikand on komplektis lühikese polümeerist korgiga ja paigalduspoldiga.

Lühike polümeerist kork on ette nähtud ainult süsteemi hermeetilisuse kontrollimiseks

Kasutatakse vaid kuivkrohvimeetodil koos metallplaatidega.



sisekeermega segistikand sulgudega, lühikese polümeerist korgiga

GRUPP: A

Suurus	Uus kood	*	Art. Kood	Pakend	Ühik	Hind EUR/ühik
G $\frac{1}{2}$ "	1709285022	***	9017.120	5/60	tk.	

Tähelepanu:

Paigaldada vahetult seinale tüüblite abil.

Segistikand on komplektis lühikese polümeerist korgiga.

Lühike polümeerist kork on ette nähtud ainult süsteemi hermeetilisuse kontrollimiseks



kork süsteemi hermeetilisuse kontrollimiseks - lühike – tarvik

GRUPP: A

Suurus	Uus kood	*	Art. Kood	Pakend	Ühik	Hind EUR/ühik
G $\frac{1}{2}$ "	1700250001		6095.33	20/300	tk.	

Tähelepanu:

Lühike polümeerist kork on ette nähtud ainult süsteemi hermeetilisuse kontrollimiseks
Kork on varustatud tihendiga.



paigalduskruvi radiaatori ühendustorudele - tarvik

GRUPP: A

Suurus	Uus kood	*	Art. Kood	Pakend	Ühik	Hind EUR/ühik
	1700183012		K-505100	100/2000	tk.	

Tähelepanu:

Ühendab paigaldusplaadi segistikandadega.



* eritellimusel (tarneaeg kuni 4 nädalat) | ** saadavus vastavalt individuaalsete kokkulepetele | *** tarnitakse kuni laoseisu lõppemiseni

Kollektorid

kollektor 1" profiiliga keskkütte jaoks, tarvikuteta (seeria 81)

GRUPP: E

Suurus (W×S×G) [mm]	Uus kood	*	Art. Kood	Pakend	Ühik	Hind EUR/ühik
2 (326×100×80)	1345156007		81020	1	tk.	
3 (326×150×80)	1345156008		81030	1	tk.	
4 (326×200×80)	1345156009		81040	1	tk.	
5 (326×250×80)	1345156010		81050	1	tk.	
6 (326×300×80)	1345156011		81060	1	tk.	
7 (326×350×80)	1345156012		81070	1	tk.	
8 (326×400×80)	1345156013		81080	1	tk.	
9 (326×450×80)	1345156014		81090	1	tk.	
10 (326×500×80)	1345156015		81100	1	tk.	
11 (326×550×80)	1345156016		81110	1	tk.	
12 (326×600×80)	1345156017		81120	1	tk.	

Tähelepanu:

Kollektoril on eraldi toruotsikud üksikute kütteringide jaoks sisekeermega G½".
Toruotsad eraldi kontuuridele on tehtud sammuga 50 mm.

Ventiil on varustatud õhuventiili ühendamiseks mõeldud ½" pistikupesaga – pesa paikneb edastus- ja tagastustala ülemisel osal.



kollektor 1" profiiliga keskkütte jaoks, niplitega koonusliitmike jaoks (seeria 61)

GRUPP: E

Suurus (W×S×G) [mm]	Uus kood	*	Art. Kood	Pakend	Ühik	Hind EUR/ühik
2 (326×100×80)	1345158007		61020	1	tk.	
3 (326×150×80)	1345158008		61030	1	tk.	
4 (326×200×80)	1345158009		61040	1	tk.	
5 (326×250×80)	1345158010		61050	1	tk.	
6 (326×300×80)	1345158011		61060	1	tk.	
7 (326×350×80)	1345158012		61070	1	tk.	
8 (326×400×80)	1345158013		61080	1	tk.	
9 (326×450×80)	1345158014		61090	1	tk.	
10 (326×500×80)	1345158015		61100	1	tk.	
11 (326×550×80)	1345158016		61110	1	tk.	
12 (326×600×80)	1345158017		61120	1	tk.	

Tähelepanu:

Kollektorit kasutatakse koonusliitmikega G¾".

Toruotsad eraldi kontuuridele on tehtud sammuga 50 mm.

Ventiil on varustatud õhuventiili ühendamiseks mõeldud ½" pistikupesaga – pesa paikneb edastus- ja tagastustala ülemisel osal.



kollektor 1" profiiliga keskkütte jaoks, sulgventiilidega (seeria 74)

GRUPP: E

Suurus (W×S×G) [mm]	Uus kood	*	Art. Kood	Pakend	Ühik	Hind EUR/ühik
2 (326×100×80)	1345161000		74020	1	tk.	
3 (326×150×80)	1345161002		74030	1	tk.	
4 (326×200×80)	1345161004		74040	1	tk.	
5 (326×250×80)	1345161006		74050	1	tk.	
6 (326×300×80)	1345161008		74060	1	tk.	
7 (326×350×80)	1345161010		74070	1	tk.	
8 (326×400×80)	1345161012		74080	1	tk.	
9 (326×450×80)	1345161014		74090	1	tk.	
10 (326×500×80)	1345161016		74100	1	tk.	
11 (326×550×80)	1345161018		74110	1	tk.	
12 (326×600×80)	1345161020		74120	1	tk.	



Tähelepanu:

Kollektori ülemisel ja alumisel talal paiknevad integreeritud sulgventiilid –veevoo täieliku tõkestamise võimalus. Kollektorit kasutatakse koosliitmikega G¾". Toruotsad eraldi kontuuridele on tehtud sammuga 50 mm.

teraskollektor 1¼" keskkütte jaoks, tavikuteta (seeria 10)

GRUPP: E

Suurus (W×S×G) [mm]	Uus kood	*	Art. Kood	Pakend	Ühik	Hind EUR/ühik
2 (325×136×90)	1347156000		S10020	1	tk.	
3 (325×186×90)	1347156001		S10030	1	tk.	
4 (325×236×90)	1347156002		S10040	1	tk.	
5 (325×286×90)	1347156003		S10050	1	tk.	
6 (325×336×90)	1347156004		S10060	1	tk.	
7 (325×386×90)	1347156005		S10070	1	tk.	
8 (325×436×90)	1347156006		S10080	1	tk.	
9 (325×486×90)	1347156007		S10090	1	tk.	
10 (325×536×90)	1347156008		S10100	1	tk.	
11 (325×586×90)	1347156009		S10110	1	tk.	
12 (325×636×90)	1347156010		S10120	1	tk.	



Tähelepanu:

Kollektorit kasutada eranditult suletud süsteemides. Kollektori taladel on sisekeerme G1". Kollektoril on toruotsikud üksikute kütteringide jaoks sisekeermega G½" ja sammuga 50 mm. Kasutada ainult koos 1300174018 niplitega. Ventiiil on varustatud õhuventiili ühendamiseks mõeldud ½" pistikupesaga – pesa paikneb edastus- ja tagastustala ülemisel osal.

teraskollektor 1¼" keskkütte jaoks, niplitega (seeria 20)

GRUPP: E

Suurus (W×S×G) [mm]	Uus kood	*	Art. Kood	Pakend	Ühik	Hind EUR/ühik
2 (325×136×90)	1347158000		S20020	1	tk.	
3 (325×186×90)	1347158002		S20030	1	tk.	
4 (325×236×90)	1347158003		S20040	1	tk.	
5 (325×286×90)	1347158005		S20050	1	tk.	
6 (325×336×90)	1347158007		S20060	1	tk.	
7 (325×386×90)	1347158009		S20070	1	tk.	
8 (325×436×90)	1347158011		S20080	1	tk.	
9 (325×486×90)	1347158013		S20090	1	tk.	
10 (325×536×90)	1347158015		S20100	1	tk.	
11 (325×586×90)	1347158017		S20110	1	tk.	
12 (325×636×90)	1347158019		S20120	1	tk.	



Tähelepanu:

Kollektorit kasutada eranditult suletud süsteemides. Kollektori taladel on sisekeerme G1". Kollektorit kasutatakse koosliitmikega G¾". Toruotsad eraldi kontuuridele on tehtud sammuga 50 mm. Ventiiil on varustatud õhuventiili ühendamiseks mõeldud ½" pistikupesaga – pesa paikneb edastus- ja tagastustala ülemisel osal.

ümartorust 1 1/4" kollektor keskkütte jaoks, niplitega koonusliitmike jaoks (seeria 91)

GRUPP: E

Suurus (W×S×G) [mm]	Uus kood	*	Art. Kood	Pakend	Ühik	Hind EUR/ühik
2 (297×117×80)	1345158019	*	91020	1	tk.	
3 (297×167×80)	1345158020	*	91030	1	tk.	
4 (297×217×80)	1345158021	*	91040	1	tk.	
5 (297×267×80)	1345158022	*	91050	1	tk.	
6 (297×317×80)	1345158023	*	91060	1	tk.	
7 (297×367×80)	1345158024	*	91070	1	tk.	
8 (297×417×80)	1345158025	*	91080	1	tk.	
9 (297×467×80)	1345158026	*	91090	1	tk.	
10 (297×517×80)	1345158027	*	91100	1	tk.	
11 (297×567×80)	1345158028	*	91110	1	tk.	
12 (297×617×80)	1345158029	*	91120	1	tk.	

Tähelepanu:

Kollektorit kasutada eranditult suletud süsteemides. Kollektori taladel on sisekeermes G1".

Kollektorit kasutatakse koonusliitmikega G3/4".

Toruotsad eraldi kontuuridele on tehtud sammuga 50 mm. Ventilil on varustatud õhuventiili ühendamiseks mõeldud 1/2" pistikupesaga – pesa paikneb edastus- ja tagastustala ülemisel osal.



1" messingkollektor seadistatava kanduri ja 100 mm väljundvahedega, ühendusotsikuteta (82 sari)

GRUPP: E

Suurus (W×S×G) [mm]	Uus kood	*	Art. Kood	Pakend	Ühik	Hind EUR/ühik
2 (250-400×150×80)	1343183007		82020	1	tk.	
3 (250-400×250×80)	1343183008		82030	1	tk.	
4 (250-400×350×80)	1343183009		82040	1	tk.	

Spetsiaalne disain võimaldab igale vooluringile ühendada edasisi seadmeid (nt veemõõtjad, soojaarvestid).

Tähelepanu: Ventiiitladel on G1" naissoost keermestik.

Kollektoritel on G1" sisekeere. Kollektorite vahekaugus 250 - 400 mm. Väljundid G1/2" sisekeerme ja 100 mm väljundivahega.



Tarvikud kollektorile

süsinikterasest terasventiili latt 1 1/4" profiili ja 100 mm väljalaske vahedetailiga

GRUPP: E

Suurus	Uus kood	*	Art. Kood	Pakend	Ühik	Hind EUR/ühik
N 2 (176)	1347154022		S3.02	2/12	tk.	
N 3 (276)	1300154128		S3.03	2/12	tk.	
N 4 (376)	1300154129		S3.04	2/12	tk.	
N 5 (476)	1300154130		S3.05	2/12	tk.	
N 6 (576)	1347154023		S3.06	2/12	tk.	

Tähelepanu:

Eraldi vooluringide väljundid G1/2" sisekeermega ja 100 mm vahetükiga.



poolkoonusliitmik seeria 91 kollektorile

GRUPP: E

Suurus	Uus kood	*	Art. Kood	Pakend	Ühik	Hind EUR/ühik
1 1/4"×1"	1300105000	*	91000	5/50	tk.	
1 1/4"×3/4"	1300105001	*	91001	5/70	tk.	

Tähelepanu: Poolkoonusliitmik kasutada seeria 91 kollektorite jaoks.



toru kollektorile 1" profiiliga keskkütte jaoks (seeria 1) G $\frac{1}{2}$ " avaga õhu väljalaskeklapi

GRUPP: E

Suurus	Uus kood	*	Art. Kood	Pakend	Ühik	Hind EUR/ühik
2 (100)	1300154000	*	1.02	1/10	tk.	
3 (150)	1300154001	*	1.03	1/10	tk.	
4 (200)	1300154002	*	1.04	1/10	tk.	
5 (250)	1300154003	*	1.05	1/10	tk.	
6 (300)	1300154004	*	1.06	1/10	tk.	
7 (350)	1300154005	*	1.07	1/10	tk.	
8 (400)	1300154006	*	1.08	1/10	tk.	
9 (450)	1300154007	*	1.09	1/10	tk.	
10 (500)	1300154008	*	1.10	1/10	tk.	
11 (550)	1300154009	*	1.11	1/10	tk.	
12 (600)	1300154010	*	1.12	1/10	tk.	

Tähelepanu:

Torul on eraldi väljundid sisekeermega G $\frac{1}{2}$ ", sisend kollektorisse –G1", ava ülemises osas –koht automaatse õhu väljalaskeklapi jaoks. Toruotsad eraldi kontuuridele on tehtud sammuga 50 mm.



toru kollektorile 1" profiiliga keskkütte jaoks (seeria 2) ilma avata õhu väljalaskeklapi jaoks

GRUPP: E

Suurus	Uus kood	*	Art. Kood	Pakend	Ühik	Hind EUR/ühik
2 (100)	1300154037	*	2.02	1/10	tk.	
3 (150)	1300154038	*	2.03	1/10	tk.	
4 (200)	1300154039	*	2.04	1/10	tk.	
5 (250)	1300154040	*	2.05	1/10	tk.	
6 (300)	1300154041	*	2.06	1/10	tk.	
7 (350)	1300154042	*	2.07	1/10	tk.	
8 (400)	1300154043	*	2.08	1/10	tk.	
9 (450)	1300154044	*	2.09	1/10	tk.	
10 (500)	1300154045	*	2.10	1/10	tk.	
11 (550)	1300154046	*	2.11	1/10	tk.	
12 (600)	1300154047	*	2.12	1/10	tk.	

Tähelepanu:

Torul on eraldi väljundid sisekeermega G $\frac{1}{2}$ ", sisend kollektorisse –G1". Toruotsad eraldi kontuuridele on tehtud sammuga 50 mm.



torukinniti kollektori kinnitamiseks

GRUPP: E

Suurus	Uus kood	*	Art. Kood	Pakend	Ühik	Hind EUR/ühik
	1700029001	*	5309	50	tk.	



nippel kollektorile või kollektori torule O-rõnga tüüpi tihendiga

GRUPP: E

Suurus	Uus kood	*	Art. Kood	Pakend	Ühik	Hind EUR/ühik
G $\frac{3}{4}$ " \times G $\frac{1}{2}$ "	1300174003		P06	20/200	tk.	
G $\frac{3}{4}$ " \times G $\frac{1}{2}$ "	1300174018		P09	20/200	tk.	
G $\frac{1}{2}$ " \times G $\frac{1}{2}$ "	1300174019		P10	20/200	tk.	

Tähelepanu:

Nippel P06 on mõeldud ventiilidele 61 ja 74 seeriast ning hoolduselemendina tasakaalustusventiilidel ja servomootori ventiilidel ventiliiseeriates 51A, 55A, 71A, 73E ja 77E.
Nippleid P06 saab kasutada koos G $\frac{3}{4}$ " Eurocone'i adapteritega.
Nippel P09 on mõeldud ainult süsinikterasest ventiilidele seeriatest S10, S20 ja S3.
Nippleid P09 saab kasutada koos G $\frac{3}{4}$ " Eurocone'i adapteritega.
Nippleid P10 saab kasutada koos G $\frac{1}{2}$ " liitmike konnektoritega.



* eritellimusel (tarneaeg kuni 4 nädalat) | ** saadavus vastavalt individuaalsete kokkulepetele | *** tarnitakse kuni laoseisu lõppemiseni

kollektori liitmik seeria 82 lamedale kollektorkestale

GRUPP: E

Suurus	Uus kood	*	Art. Kood	Pakend	Ühik	Hind EUR/ühik
G $\frac{1}{2}$ " \times G $\frac{1}{2}$ "	1300174020		P12	20/200	tk.	

Tähelepanu:

Nippel on varustatud O-rõngaga, mis tihendab ventiili poolt. Sõltuvalt soovitud tihendi tüübist võimaldab kujundis ühendada eurocone'i adaptoreid (isetihenduvad ühendused) või lametihendiga tihendatud seadmed (tihend pole kaasas).



üleminek kollektorile

GRUPP: E

Suurus	Uus kood	*	Art. Kood	Pakend	Ühik	Hind EUR/ühik
G1" \times G $\frac{1}{2}$ "	1300220002		4.12	10/120	tk.	
G1" \times G $\frac{3}{4}$ "	1300220003		4.13	10/120	tk.	

Tähelepanu:

Üleminekutel koodidega 1300220002 ja 1300220003 on tihend O-Rõngas, kood 1300182000.



väliskeermega kork pesaga kuuskantvõtme jaoks

GRUPP: E

Suurus	Uus kood	*	Art. Kood	Pakend	Ühik	Hind EUR/ühik
G $\frac{1}{2}$ "	1709250004		6095.34	20/300	tk.	

Tähelepanu:

Pistik sisaldab isiklikku O-rõngastihendit. Pingutamiseks kasutage 12 kuuskantmutrivõtme



väliskeermega kork

GRUPP: E

Suurus	Uus kood	*	Art. Kood	Pakend	Ühik	Hind EUR/ühik
G $\frac{3}{4}$ "	1300250019		6095.32	20/300	tk.	
G1"	1300025002		6095.43	10/150	tk.	

Tähelepanu:

Koodiga 1709250003, 1709025000 korkidel on oma O-rõngastihend. Teised o-rõngasteta korgid.



hermetiseeriv O-Ring tüüpi tihend –tarvik

GRUPP: E

Suurus	Uus kood	*	Art. Kood	Pakend	Ühik	Hind EUR/ühik
18,3 \times 2,4	1700182002	*	U18	100	tk.	
17 \times 2	1700182001	*	U17X2	100	tk.	
24 \times 2	1700182004	*	U24X2	100	tk.	
28 \times 3	1700182005	*	U28	100	tk.	

Tähelepanu:

O-rõnga koodi 1700182002 kasutatakse niplitel separaatoritele koodiga 1300174003 ja 1300174019.
O-rõnga kood 1700182001 mida kasutatakse pistikuga, mille kood on 1709250004.
O-rõnga kood 1700182004 mida kasutatakse pistikuga, mille kood on 1709250003.
O-rõnga kood 1300182000; kasutatakse korgil koodiga 1709025000 ja reductoril koodiga 1300220002 ja 1300220003.



nippel spetsiaalse tihendiga

GRUPP: E

Suurus	Uus kood	*	Art. Kood	Pakend	Ühik	Hind EUR/ühik
G1"	1300174028		R543	10/100	tk.	

Tähelepanu:

Kasutada pikendavate elementide ühendamiseks kollektoritega.



kolmik spetsiaalse tihendiga

GRUPP: E

Suurus	Uus kood	*	Art. Kood	Pakend	Ühik	Hind EUR/ühik
G1" \times G $\frac{1}{2}$ " \times G $\frac{1}{2}$ "	1300257001		R542	5/70	tk.	

Tähelepanu:

Elemendi kasutatakse kollektorite pikendamiseks ühe kütteringi võrra.



lihtne SET-P

GRUPP: E

Suurus	Uus kood	*	Art. Kood	Pakend	Ühik	Hind EUR/ühik
G1"×G1"	1300183006		K-600400	1/20	kpl.	

Tähelepanu:

Ventiilide 1" komplekt koosliitmikuga, mis sobivad kasutamiseks Süsteemi KAN-therm kollektoritega, profiiliga 1", lisatihenditeta. Kasutatakse juhul, kui kollektorit toidetakse küljelt.



nurksõlm SET-K

GRUPP: E

Suurus	Uus kood	*	Art. Kood	Pakend	Ühik	Hind EUR/ühik
G1"×G1"	1300183007		K-600500	1/20	kpl.	

Tähelepanu:

Ventiilide 1" komplekt koosliitmikuga koos põlvedega, mis sobivad kasutamiseks Süsteemi KAN-therm kollektoritega, profiiliga 1", lisatihenditeta. Kasutatakse juhul, kui kollektorit toidetakse pörandalt.



kolmik automaatse õhu väljalaske- ja allalaskeklapiga

GRUPP: E

Suurus	Uus kood	*	Art. Kood	Pakend	Ühik	Hind EUR/ühik
G1"	1300257002		R5541	5/100	tk.	

Tähelepanu:

Kasutada 1" profiiliga seeria 51A, 55A, 71A, 75A, 61, 81, 82, 74 kollektoriga.



õhu väljalaskeklapp

GRUPP: E

Suurus	Uus kood	*	Art. Kood	Pakend	Ühik	Hind EUR/ühik
G½"	1300005004		5322	50/500	tk.	



allalaskeklapp – õhu väljalaskeklapp – polümeerist

GRUPP: E

Suurus	Uus kood	*	Art. Kood	Pakend	Ühik	Hind EUR/ühik
G½"	1300005003		10612	25/100	tk.	

Tähelepanu:

Ühendada 1"×½" ülemineku abil 1" profiiliga kollektoritega, seeriast 51A, 55A, 71A, 75A, 61, 81, 82, 74.



allalaskeklapp – õhu väljalaskeklapp

GRUPP: E

Suurus	Uus kood	*	Art. Kood	Pakend	Ühik	Hind EUR/ühik
G½"	1300277000		1305.11	25/100	tk.	

Tähelepanu:

Ühendada 1"×½" ülemineku abil 1" profiiliga kollektoritega, seeriast 51A, 55A, 71A, 75A, 61, 81, 82, 74.



sulgentiiliga automaatne õhu väljalaskeklapp

GRUPP: E

Suurus	Uus kood	*	Art. Kood	Pakend	Ühik	Hind EUR/ühik
G½"	1300005000		0.52071	1/100	tk.	

Tähelepanu:

Sulgentiil võimaldab eemaldada õhu väljalaskeklapi ilma vee väljalaskmiseta torustikust. Tihendamiseks tuleb kasutada takku.



Paigalduskastid

lakitud väliskast SWNE kollektorile ilma segamissüsteemita

GRUPP: D

Suurus (W×S×G) [mm]	Uus kood	*	Art. Kood	Pakend	Ühik	Hind EUR/ühik
4 (585×350×110)	1445180002		1100Z	48	tk.	
6 (585×450×110)	1445180003		1110Z	36	tk.	
8 (585×550×110)	1445180004		1120Z	32	tk.	
10 (585×650×110)	1445180000		1130Z	26	tk.	
13 (585×800×110)	1445180001		1140Z	24	tk.	

Kasutamismadused:

- eemaldatav lakitud korpus,
- võimalus eemaldada tagasein korpusest, kollektori ja süsteemi elementide mugava ja lihtsa paigalduse eesmärgil,
- tagaseinas on neli ava tüüblite jaoks,
- lukk mündi all,
- Valge, lakitud kast RAL 9016.

komplekt - õhuventiilide ja 1" ühenduskomplektidega varustatud kollektor

GPB - pideva väärtusega pumbarühm

GD3D - segumoodul kolmesuunalise termoklapiga



Kilbi tüüp	Art. Kood	Messingventiil				Roostevabast terasest ventiil			
		-	kpl	+ GP H	+GP 3D	-	kpl	+GP H	+GP 3D
SWNE-4	1100Z	4	2	-	-	3	-	-	-
SWNE-6	1110Z	6	4	-	-	5	3	-	-
SWNE-8	1120Z	8	6	-	-	7	5	-	-
SWNE-10	1130Z	10	8	-	-	9	7	-	-
SWNE-13	1140Z	13	11	-	-	12	10	-	-

lakitud väliskast SWN kollektorile ilma segamissüsteemita

GRUPP: D

Suurus (W×S×G) [mm]	Uus kood	*	Art. Kood	Pakend	Ühik	Hind EUR/ühik
4 (630×350×110)	1445180008		1100S	39	tk.	
6 (630×450×110)	1445180009		1110S	34	tk.	
8 (630×550×110)	1445180010		1120S	26	tk.	
10 (630×650×110)	1445180006		1130S	21	tk.	
13 (630×800×110)	1445180007		1140S	16	tk.	

Kasutamismadused:

- korpuse esipaneel, eemaldatav, kruvidel, kergendab seadmete paigaldamist,
- tagaseinas on neli ava tüüblite jaoks,
- lukk mündi all,
- Valge, lakitud kast RAL 9016.

komplekt - õhuventiilide ja 1" ühenduskomplektidega varustatud kollektor

GPB - pideva väärtusega pumbarühm

GD3D - segumoodul kolmesuunalise termoklapiga



Kilbi tüüp	Art. Kood	Messingventiil				Roostevabast terasest ventiil			
		-	kpl	+ GP H	+GP 3D	-	kpl	+GP H	+GP 3D
SWN-4	1100S	4	2	-	-	3	-	-	-
SWN-6	1110S	6	4	-	-	5	3	-	-
SWN-8	1120S	8	6	-	-	7	5	-	-
SWN-10	1130S	10	8	-	-	9	7	-	-
SWN-13	1140S	13	11	-	-	12	10	-	-

* eritellimusel (tarneaeg kuni 4 nädalat) | ** saadavus vastavalt individuaalsete kokkulepetele | *** tarnitakse kuni laoseisu lõppemiseni

uus krohvialune kast SWPSE lakitud raamiga, ilma segamissüsteemita ja segamissüsteemiga kollektori jaoks, raami ääre paindega 45° nurga all

GRUPP: D

Suurus (W×S×G) [mm]	Uus kood	*	Art. Kood	Pakend	Ühik	Hind EUR/ühik
4 (560-660×350×110-160)	1445117024		1300Z	42	tk.	
6 (560-660×450×110-160)	1445117013		1310Z	34	tk.	
10/3 (560-660×580×110-160)	1445117011		1320Z	24	tk.	
13/7 (560-660×780×110-160)	1445117012		1330Z	20	tk.	
15/10 (560-660×930×110-160)	1445117014		1340Z	17	tk.	

*SWPSE - 10/3 (10 kütteringi ilma segamissüsteemita / 3 kütteringi segamissüsteemiga).
 *SWPSE - 13/7 (13 kütteringi ilma segamissüsteemita / 7 kütteringi segamissüsteemiga).
 *SWPSE - 15/10 (15 kütteringi ilma segamissüsteemita / 10 kütteringi segamissüsteemiga).
 **Antud on kasti korpuse välised mõõtmed (paigaldusava minimaalsed mõõtmed).

Kasutamisosadused:

- kõrgus reguleeritav kasti välja nihutatavate jalgade abil 560 - 660 mm,
 - kapi kõrguse reguleerimine maskeeriva liistu abil 525 - 550 mm,
 - sügavuse reguleerimine 110 - 160 mm,
 - lukk mündi all,
 - valge, lakitud kast RAL 9016,
 - kasti külgedel on lõigatud ribakujulised avad,
 - raami ääre paine 45° nurga all lubab raami hästi sobitada seina tasapinnaga
- komplekt - õhuventiilide ja 1" ühenduskomplektidega varustatud kollektor
 GPH - pideva väärtusega pumbarühm
 GD3D - segumoodul kolmesuunalise termoklapiga



Kilbi tüüp	Art. Kood	Messingventiil				Roostevabast terasest ventiil			
		-	kpl	+ GP H	+GP 3D	-	kpl	+GP H	+GP 3D
SWPSE-4	1300Z	4	2	-	-	3	-	-	-
SWPSE-6	1310Z	6	4	-	3	5	3	-	2
SWPSE-10/3	1320Z	10	7	3	5	9	6	2	4
SWPSE-13/7	1330Z	13	11	7	9	12	10	6	8
SWPSE-15/10	1340Z	15	14	10	12	14	13	9	11

uus krohvialune kast SWPS emailitud raamiga, ilma segamissüsteemita ja segamissüsteemiga kollektori jaoks, raami ääre paindega 45° nurga all

GRUPP: D

Suurus** (W×S×G) [mm]	Uus kood	*	Art. Kood	Pakend	Ühik	Hind EUR/ühik
4 (680-780×350×110-160)	1445117000		1300S	34	tk.	
6 (680-780×450×110-160)	1445117001		1310S	27	tk.	
10/3 (680-780×580×110-160)	1445117002		1320S	20	tk.	
13/7 (680-780×780×110-160)	1445117003		1330S	17	tk.	
15/10 (680-780×930×110-160)	1445117004		1340S	14	tk.	

SWPS - 10/3 (10 kütteringi ilma segamissüsteemita / 3 kütteringi segamissüsteemiga).
 SWPS - 13/7 (13 kütteringi ilma segamissüsteemita / 7 kütteringi segamissüsteemiga).
 SWPS - 15/10 (15 kütteringi ilma segamissüsteemita / 10 kütteringi segamissüsteemiga).
 **Antud on kasti korpuse välised mõõtmed (paigaldusava minimaalsed mõõtmed).

Kasutamisosadused:

- kasti kõrguse reguleerimine 680 - 780 mm,
- kapi kõrguse reguleerimine maskeeriva liistu abil 570 - 625 mm,
- sügavuse reguleerimine 110-160 mm,
- lukk mündi all,
- valge, lakitud kast RAL 9016,
- kasti külgedel on lõigatud ribakujulised avad,
- raami ääre paine 45° nurga all lubab raami hästi sobitada seina tasapinnaga

Tähelepanu:

komplekt - õhuventiilide ja 1" ühenduskomplektidega varustatud kollektor
 GPH - pideva väärtusega pumbarühm
 GD3D - segumoodul kolmesuunalise termoklapiga



Kilbi tüüp	Art. Kood	Messingventiil				Roostevabast terasest ventiil			
		-	kpl	+ GP H	+GP 3D	-	kpl	+GP H	+GP 3D
SWPS-4	1300S	4	2	-	-	3	-	-	-
SWPS-6	1310S	6	4	-	3	5	3	-	2
SWPS-10/3	1320S	10	7	3	5	9	6	2	4
SWPS-13/7	1330S	13	11	7	9	12	10	6	8
SWPS-15/10	1340S	15	14	10	12	14	13	9	11

* eritellimusel (tarneaeg kuni 4 nädalat) | ** saadavus vastavalt individuaalsete kokkulepetele | *** tarnitakse kuni laoseisu lõppemiseni

raam RAMSE lakitud, ääre paindega 45° nurga all

GRUPP: D

Suurus** (W×S) [mm]	Uus kood	*	Art. Kood	Pakend	Ühik	Hind EUR/ühik
4 (525-560×350)	1445096018	*	1600Z	40	tk.	
6 (525-560×450)	1445096020	*	1610Z	40	tk.	
10/3 (525-560×580)	1445096011	*	1620Z	36	tk.	
13/7 (525-560×780)	1445096014	*	1630Z	26	tk.	
15/10 (525-560×930)	1445096016	*	1640Z	20	tk.	

RAMSE - 10/3 (10 kütteringi ilma segamissüsteemita / 3 kütteringi segamissüsteemiga).
RAMSE - 13/7 (13 kütteringi ilma segamissüsteemita / 7 kütteringi segamissüsteemiga).
RAMSE - 15/10 (15 kütteringi ilma segamissüsteemita / 10 kütteringi segamissüsteemiga).

**Paigaldusniši mõõtmised

Kasutamismadused:

- võimalus kasutada raame seinaniššidesse peitmiseks ilma krohvialuste kastide SWPS ja SWPSE kasutamise,
- Kinnituskronsteinid, pikkusega 150 mm, võimaldavad paigaldada raami vahetult seinanišši,
- tüübid kinnitamiseks,
- kapi kõrguse reguleerimine maskeeriva liistu abil 525 – 560 mm,
- lukk mündi all,
- valge, lakitud kast RAL 9016,
- raami ääre paine 45° nurga all lubab raami hästi sobitada seinaga tasapinnaga.

Tähelepanu:

Raamid on pakendatud karpi 2 tk. kaupa.



raam RAMS lakitud, ääre paindega 45° nurga all

GRUPP: D

Suurus** (W×S) [mm]	Uus kood	*	Art. Kood	Pakend	Ühik	Hind EUR/ühik
4 (570-625×350)	1445096006	*	1600S	40	tk.	
6 (570-625×450)	1445096008	*	1610S	40	tk.	
10/3 (570-625×580)	1445096001	*	1620S	36	tk.	
13/7 (570-625×780)	1445096002	*	1630S	26	tk.	
15/10 (570-625×930)	1445096004	*	1640S	20	tk.	

RAMS - 10/3 (10 kütteringi ilma segamissüsteemita / 3 kütteringi segamissüsteemiga).

RAMS - 13/7 (13 kütteringi ilma segamissüsteemita / 7 kütteringi segamissüsteemiga).

RAMS - 15/10 (15 kütteringi ilma segamissüsteemita / 10 kütteringi segamissüsteemiga).

**Paigaldusniši mõõtmised

Kasutamismadused:

- võimalus kasutada raame seinaniššidesse peitmiseks ilma krohvialuste SWPS ja SWPSE kastide kasutamise vajaduseta,
- Kinnituskronsteinid, pikkusega 150 mm, võimaldavad paigaldada raami vahetult seinanišši,
- tüübid kinnitamiseks,
- kapi kõrguse reguleerimine maskeeriva liistu abil 570 – 625 mm,
- lukk mündi all,
- valge, lakitud kast RAL 9016,
- raami ääre paine 45° nurga all lubab raami hästi sobitada seinaga tasapinnaga.

Tähelepanu:

Raamid on pakendatud karpi 2 tk. kaupa



lukk võtmega

GRUPP: D

Uus kood	*	Art. Kood	Pakend	Ühik	Hind EUR/ühik
1400151001		85/834	1	tk.	

Kasutamismadused:

- lukul on palju võtmekombinatsioone,
- võib kasutada kõikide Firma KAN poolt pakutavate paigaldamiskastide ja raamide jaoks.



Paigaldamistarvikud ja kinnitusvahendid

gofreeritud kaitsetoru (Peschel) - punane

GRUPP: A

Suurus	Uus kood	*	Art. Kood	Pakend	Ühik	Hind EUR/ühik
12-14 (Dz23mm)	1700049018		1904C	50	m	
16-18 (Dz25mm)	1700049021		1900C	50	m	
20 (Dz28mm)	1700049025		1906C	50	m	
25-26 (Dz35mm)	1700049030		1901C	50	m	
32 (Dz43mm)	1700049034		1908C	50	m	
40 (Dz50mm)	1700049038		1910C	25	m	



Tähelepanu:

Kasutada külma ja sooja tarbevee ja keskkütte paigaldamisel kaitsetoruna juhul, kui paigaldised valatakse betooni.

gofreeritud kaitsetoru (Peschel) - sinine

GRUPP: A

Suurus	Uus kood	*	Art. Kood	Pakend	Ühik	Hind EUR/ühik
12-14 (Dz23mm)	1700049019		1904N	50	m	
16-18 (Dz25mm)	1700049022		1900N	50	m	
20 (Dz28mm)	1700049026		1906N	50	m	
25-26 (Dz35mm)	1700049031		1901N	50	m	
32 (Dz43mm)	1700049035		1908N	50	m	
40 (Dz50mm)	1700049039		1910N	25	m	



Tähelepanu:

Kasutada külma ja sooja tarbevee ja keskkütte paigaldamisel kaitsetoruna juhul, kui paigaldised valatakse betooni.

paigaldusplaat segistikandadele –polümeerist

GRUPP: A

Suurus	Uus kood	*	Art. Kood	Pakend	Ühik	Hind EUR/ühik
ühene	1700210011		6090.050	10/160	tk.	
kahene (L = 150mm)	1700210006		6090.060	10/70	tk.	
kahene (L = 80mm)	1700210010		6090.070	10/100	tk.	
kahene (L = 50mm)	1700210008		6090.080	10/120	tk.	



Tähelepanu:

Kasutatakse paigaldatud seinaplaatide puhul. Mitte kasutada kuivkrohvikonstruktsioonidel.

paigaldusplaat segistikandadele –polümeerist

GRUPP: A

Suurus	Uus kood	*	Art. Kood	Pakend	Ühik	Hind EUR/ühik
kahene (L = 80, 150mm)	1700210014		6090.13	1/42	tk.	



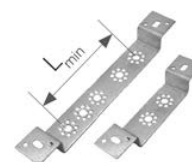
Tähelepanu:

Paigaldusplaat võimaldab kinnitada standardseid ja vahetult ühendatavaid seinaplaatide torupõlvi, kasutada kuivkrohveetodiga. Paigaldusmutrid segistikandade paigaldamiseks, komplektis (6tk.)

paigaldusplaat nihkega

GRUPP: A

Suurus	Uus kood	*	Art. Kood	Pakend	Ühik	Hind EUR/ühik
kahene (L = 50, 80, 150mm)	1700210002		6090.09	40	tk.	
kahene (L = 50mm)	1700210013		6090.10	150	tk.	



Tähelepanu:

Kasutatakse paigaldatud seinaplaatidel, kasutatav vaid kuivkrohveetodil.

plastmassist paigalduskonks torudele üksik

GRUPP: A

Suurus	Uus kood	*	Art. Kood	Pakend	Ühik	Hind EUR/ühik
12-20/12-26 (L = 48mm, 8mm)	1700112010		0.8048	100/5000	tk.	
12-20/12-26 (L = 77mm, 8mm)	1700112012		8051	100/4000	tk.	
12-20/12-26 (L = 100mm, 10mm)	1700112015		8053	100/3000	tk.	

Tähelepanu:

Sulgudes on toodud puuri läbimõõdud ava tegemiseks haagi kinnitamisel.



ühekordne polüamiidist konks torule

GRUPP: A

Suurus	Uus kood	*	Art. Kood	Pakend	Ühik	Hind EUR/ühik
12-20/12-26 (L = 80mm, 10mm)	1700112017		1851W	100/4000	tk.	

Tähelepanu:

Sulgudes on toodud puuri läbimõõdud ava tegemiseks haagi kinnitamisel.



plastikust topelt-torukonks

GRUPP: A

Suurus	Uus kood	*	Art. Kood	Pakend	Ühik	Hind EUR/ühik
12-20/12-26 (L = 48mm, 8mm)	1700112000		0.8049	100/3000	tk.	
12-20/12-26 (L = 77mm, 8mm)	1700112003		8052	100/2400	tk.	
12-20/12-26 (L = 100mm, 10mm)	1700112005		8054	100/2000	tk.	

Tähelepanu:

Sulgudes on toodud puuri läbimõõdud ava tegemiseks haagi kinnitamisel.



polüamiidist topeltkonks torule

GRUPP: A

Suurus	Uus kood	*	Art. Kood	Pakend	Ühik	Hind EUR/ühik
12-20/12-26 (L = 80mm, 10mm)	1700112007		1951W	100/2000	tk.	

Tähelepanu:

Sulgudes on toodud puuri läbimõõdud ava tegemiseks haagi kinnitamisel.



poldiga torukinniti

GRUPP: A

Suurus	Uus kood	*	Art. Kood	Pakend	Ühik	Hind EUR/ühik
16-18 ühene	1700107003	*	1730	100	tk.	
16-18 kahene	1700107002	*	1630U	100	tk.	

Tähelepanu:

Torukinnitid võimaldavad voolikuta torude paigaldamise.



rosett Ø15

GRUPP: A

Suurus	Uus kood	*	Art. Kood	Pakend	Ühik	Hind EUR/ühik
ühene	1700183008		2215	100	tk.	
kahene	1700183007		2220	50	tk.	

Tähelepanu:

kasutatakse põrandakattest väljuvate torude maskeeriva (varjava) elemendina.



üksikkamber kummist seibiga - kahepoolne keermestatud ühendus meetermöödustruktu keermega kruvidega

GRUPP: A

Suurus	Uus kood	*	Art. Kood	Pakend	Ühik	Hind EUR/ühik
15-18	1700081025		UP-G16	100	tk.	
20-23	1700081028		UP-G20	100	tk.	
25-28	1700081029		UP-G25	100	tk.	
32-36	1700081030		UP-G32	50	tk.	
40-44	1700081031		UP-G40	50	tk.	
47-52	1700081032		UP-G50	50	tk.	
54	1700081033		UP-G60	50	tk.	
57-63	1700081034		UP-G63	50	tk.	
76,1	1700081035		UP-G75	25	tk.	
88,9	1700081036		UP-G90	25	tk.	
108	1700081023		UP-G110	25	tk.	
139	1700081024	**	UP-G139	1/-	tk.	
168	1700081027	**	UP-G168	1/-	tk.	

Tähelepanu:

Klamber sisaldab kahe keeme ja kraega polti (kood 1700081056) ja plastikust tüüblit (kood 1700081010).



kaksikkamber kummist seibiga - kahepoolne keermestatud ühendus meetermöödustruktu keermega kruvidega

GRUPP: A

Suurus	Uus kood	*	Art. Kood	Pakend	Ühik	Hind EUR/ühik
15-18	1700081019		UD-G16	50	tk.	
20-23	1700081020		UD-G20	50	tk.	
25-28	1700081021		UD-G25	50	tk.	
32-36	1700081022		UD-G32	50	tk.	

Tähelepanu:

Klamber sisaldab kahe keeme ja kraega polti (kood 1700081056) ja plastikust tüüblit (kood 1700081010).



uus plastmassist klamber fiksaatoriga

GRUPP: A

Suurus	Uus kood	*	Art. Kood	Pakend	Ühik	Hind EUR/ühik
16	1700029003		8019950A	50	tk.	
20	1700029005		8020950A	50	tk.	
25	1700029007		8021950A	50	tk.	
32	1700029009		8022950A	50	tk.	
40	1700081018		8023950A	40	tk.	
50	1700029012		8024950A	25	tk.	
63	1700029000		8025950A	25	tk.	

Tähelepanu:

Kasuta ainult libisemistoena.



kork süsteemi hermeetilisuse kontrollimiseks –pikk

GRUPP: A

Suurus	Uus kood	*	Art. Kood	Pakend	Ühik	Hind EUR/ühik
G½"	1700250003		2100C	20/360	tk.	
G¾"	1700250007	*	2110C	20/360	tk.	

Tähelepanu:

Korgil on olemas oma tihend (O-Ring) ja see on korduvkasutatav.



kork süsteemi hermeetilisuse kontrollimiseks –pikk

GRUPP: A

Suurus	Uus kood	*	Art. Kood	Pakend	Ühik	Hind EUR/ühik
G½"	1700250005		2100N	20/360	tk.	
G¾"	1700250008	*	2110N	20/360	tk.	

Tähelepanu:

Korgil on olemas oma tihend (O-Ring) ja see on korduvkasutatav.



* eritellimusel (tarneaeg kuni 4 nädalat) | ** saadavus vastavalt individuaalsete kokkulepetele | *** tarnitakse kuni laoseisu lõppemiseni

mittekülmuv vedelik süsteemide jaoks

GRUPP: A

Versioon	Uus kood	*	Art. Kood	Pakend	Ühik	Hind EUR/ühik
-20°C	180002002	*	0.1008	20	l	
-25°C	180002003	*	0.1009	20	l	
-35°C	180002004	*	0.1010	20	l	

Tähelepanu:

Kasutada keskkütte, kliimaseadmete, jahutus- ja solaarsüsteemide jaoks.



torukinniti

GRUPP: A

Suurus	Uus kood	*	Art. Kood	Pakend	Ühik	Hind EUR/ühik
12-18/16-26	1700107005		276	50/1000	tk.	
16-32/25-40	1700107006		278	40/400	tk.	

Tähelepanu:

Kasutatakse toruliini hoone karkassi külge kinnitamiseks. Esimene vahemik kehtib katetega torudele ja teine kateteta torudele.



tehismaterjalist juhik

GRUPP: A

Suurus	Uus kood	*	Art. Kood	Pakend	Ühik	Hind EUR/ühik
- /14-18	1700218003		8058	50/200	tk.	
12-14/20	1700218000		8059	100	tk.	
12-18/25	1700218004		8060	80	tk.	

Tähelepanu:

Esimene vahemik kehtib katetega torudele ja teine kateteta torudele.



metallist juhik

GRUPP: A

Suurus	Uus kood	*	Art. Kood	Pakend	Ühik	Hind EUR/ühik
12-18	1700164000		267	120	tk.	
25-26	1700164002		265	50	tk.	



plastmassist põlv

GRUPP: A

Suurus	Uus kood	*	Art. Kood	Pakend	Ühik	Hind EUR/ühik
14-18	1700107000		8008	100	tk.	

Tähelepanu:

Kasutada toru vahetel ühendamisel kütteseadmega (valatakse betooni).



plastmassist otsak torule

GRUPP: A

Suurus	Uus kood	*	Art. Kood	Pakend	Ühik	Hind EUR/ühik
14-18	1700107001		0.8050	100	tk.	

Tähelepanu:

Kasutada kui kaitsvat või maskeerivat elementi torude PE-Xc või PE-RT ühendamisel kütteseadmega.



kork süsteemi hermeetilisuse kontrollimiseks - lühike – tarvik

GRUPP: A

Suurus	Uus kood	*	Art. Kood	Pakend	Ühik	Hind EUR/ühik
G½"	1700250001		6095.33	20/300	tk.	

Tähelepanu:

Lühike polümeerist kork on ette nähtud ainult süsteemi hermeetilisuse kontrollimiseks. Kork on varustatud tihendiga.



mutter M8 - seinakanna kinnituse lisatarvik

GRUPP: A

Suurus	Uus kood	*	Art. Kood	Pakend	Ühik	Hind EUR/ühik
M8	1728177000		6096.03	100/3000	tk.	



paigalduskruvi radiaatori ühendustorudele - tarvik

GRUPP: A

	Uus kood	*	Art. Kood	Pakend	Ühik	Hind EUR/ühik
	1700183012		K-505100	100/2000	tk.	



Tähelepanu:

Ühendab paigaldusplaadi segistikandadega.