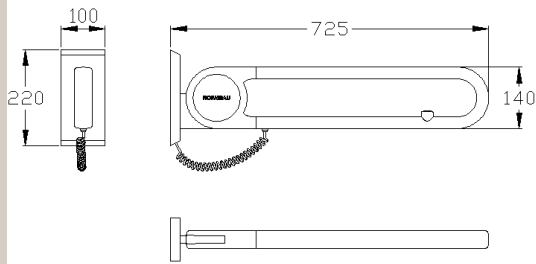


NORMBAU

PASSION FOR CARE



Cavere Stützklappgriff 7447873 vario, einhängbar, mit E-Taster, L = 725 mm, mit Grundplatte

Stützklappgriff mit Grundplatte vario, E-Taster: WC-Schließer, Anschluß verdeckt mit Montageplatte

Länge 725 mm,

aus Aluminium, kratzfeste Pulverbeschichtung mit antibakteriellem

Schutz, lieferbar in den Cavere Farben, mit trigonometrischer Griffkontur zum ergonomischen Abstützen und Greifen, Platz sparend durch zentrische Lagerkonsole, links und rechts einsetzbar, mit robuster und wartungsfreier Gleitlagertechnik, mit einstellbarer Bremse, einfache Montage oder Demontage durch Einhängen in die Grundplatte, Grundplatte aus Edelstahl mit

ausgleichender Wandauflage, verdeckte Verschraubung, nachrüstbar mit Papierrollenhalter 7449 110, max. zul. Belastung: 100 kg,

Belastbar bis 100 kg.

Allgemeine Beschreibung E-Taster: Ø 32 mm, mit Bildzeichen: Farbe blau für WC-Spülung, Farbe rot für die Option Ruftaste, Farbe schwarz für eine frei belegbare Option (neutral). Spiralkabel 4-adrig 0,25 mm² für Steuerspannung bis 24 V..

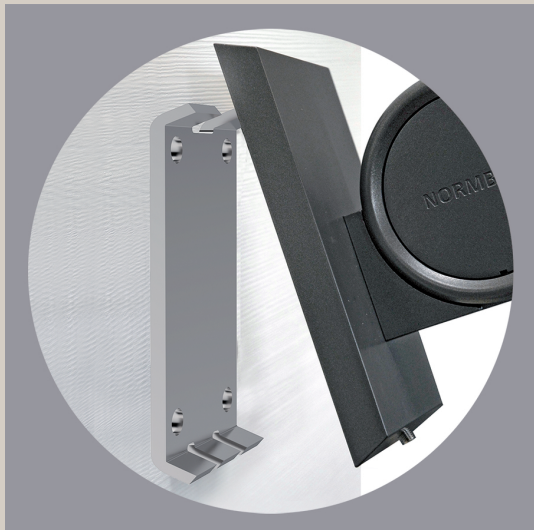
Stützklappgriff vario, einhängbar, kann mit max. zwei E-Tastern geliefert werden.

E-Taster mit der Funktion »Schließer« werden überwiegend für WC-Spülungen eingesetzt, können aber auch mit einer frei belegbaren Option ausgestattet werden. Die Funktion »Öffner« wird überwiegend bei Rufanlagen verwendet.

Das Befestigungsmaterial ist nach den baulichen Gegebenheiten festzulegen und

Bestellnummer 7447873

Produktgruppe 7000



Cavere® Weiß (092)
Satinbeige (093)
Silber Metallic (096)
Anthrazit Metallic (095)
Carbonschwarz (091)

NORMBAU GmbH
Schwarzwaldstraße 15
77871 Renchen/Germany
Telefon +49(0)7843 / 704 - 0
Telefax +49(0)7843 / 704 - 43
www.normbau.de · normbau@allegion.com


ALLEGION™